



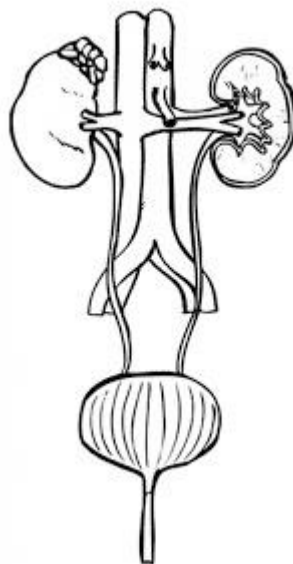
CUESTIONARIO DE REPASO TEMATICAS SEGUNDO PERIODO

LOGRO 1: RECONOCER LA FUNCIÓN, LA IMPORTANCIA Y LOS ÓRGANOS IMPLICADOS EN EL PROCESO DE EXCRECIÓN EN DIFERENTES ORGANISMOS EN EL SER HUMANO Y EN OTROS ORGANISMOS.

1. Explica que son los protonefridios, metanefridios, glándulas antenales, glándulas coxales y túbulos del Malpighi.

Estructura excretora	Definición	Organismos que los poseen
Protonefridio		
	Estructura que se encuentra en el primer segmento de las patas.	
		Arácnidos y crustáceos
Metanefridios		
		Insectos

2. Elabora un mapa conceptual acerca de los procesos de excreción de los anfibios, aves y mamíferos.
3. Explica cómo se da el proceso de excreción en las plantas y que tipo de sustancias se liberan en este proceso.
4. En la imagen señala las siguientes estructuras: Riñones, vejiga, uréteres y uretra



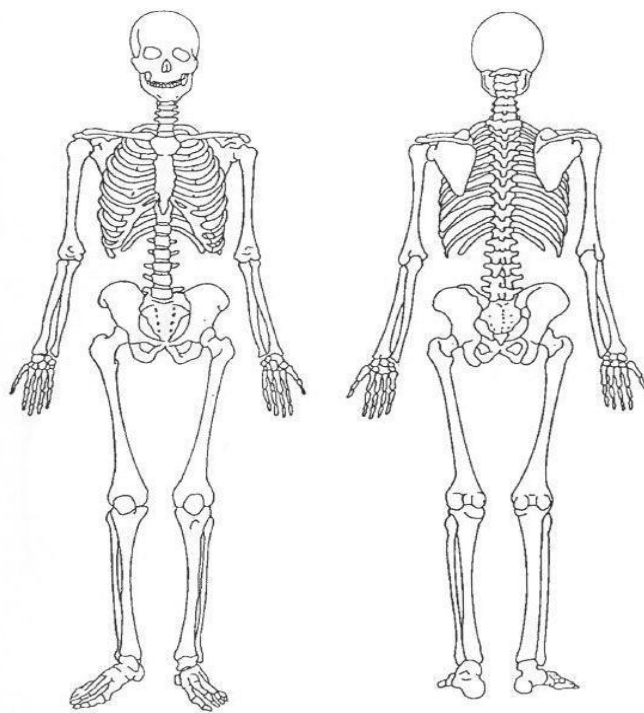
5. Explica la función de los siguientes órganos en el proceso de excreción:
- Glándulas lacrimales
 - Piel
 - Pulmones

LOGRO 2: RECONOCER LA ESTRUCTURA Y EL FUNCIONAMIENTO DE LOS SISTEMAS ÓSEO Y MUSCULAR COMO PRINCIPALES IMPLICADOS EN EL MOVIMIENTO DE LOS SERES VIVOS.

1. Explica que función cumplen las siguientes estructuras en la locomoción
- Pseudopodos
 - Cilios
 - Flagelos
2. Completa el siguiente cuadro relacionado con el movimiento en las plantas.

Tropismo	Definición	Dibujo
Fototropismo		
Geotropismo		
Hidrotropismo		

3. Elabora un dibujo del sistema oseo y señala:
- Con color azul los huesos planos, cortos, largos e irregulares.
 - Con color rojo el esqueleto axial y el esqueleto apendicular



4. Define y da un ejemplo:
- Cartílago
 - Tendón
 - Ligamento
5. Elabora un mapa conceptual relacionado con el sistema muscular, sus funciones y principales estructuras.

LOGRO 3: COMPRENDER Y EXPLICAR LA ESTRUCTURA DE LA TABLA PERIÓDICA, LAS CARACTERÍSTICAS DE LOS ELEMENTOS QUÍMICOS Y LA FORMACIÓN DE ENLACES ENTRE DICHOS ELEMENTOS.

- Elabora un dibujo de la tabla periódica y señala:
 - la ubicación de los metales, no metales, gases nobles, alcalinos, alcalinotérreos, halógenos.
 - Con flechas señala la variación creciente de las propiedades periódicas
- Elabora la configuración electrónica de los siguientes elementos, señala periodo y grupo:
 - Be
 - Ca
 - Cr
 - O
 - Fe
 - Mn

3. Explica las siguientes propiedades periódicas:
 - a. Energía de ionización
 - b. Afinidad electrónica
 - c. Electronegatividad

4. Explica cómo se forman los diferentes enlaces químicos (iónico, covalente, metálico)
5. Elabora la fórmula de Lewis para los siguientes compuestos y señala que tipo de enlace forman (iónico o covalente)
 - a. CO_2
 - b. MgCl_2
 - c. MnCl_2
 - d. NO_2
 - e. NaCl
 - f. N_2